

「歡喜揮桿」！揮出人生完美弧度！

心智障礙者體適能改善&服務優化精進計畫



財團法人蘭智社會福利基金會

傳善獎願景

健全組織發展

- 財務公開透明
- 彌補老化家園尚未完成之措施

身心障礙服務的多元發展及強化

- 擴充專業服務需求
- 改善並延緩老化

社會影響力

- 身心障礙服務議題的分享及交流
- 提升蘭智在縣內的服務肯定

資源運用 - 財務運用

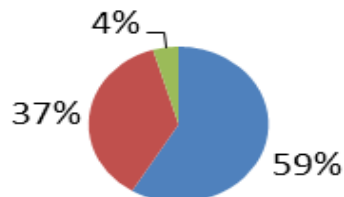
2019年各項經費
使用狀況與比率

■ 人事費 ■ 業務費



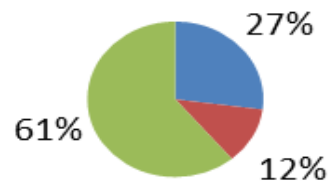
2020年各項經費
使用狀況與比率

■ 人事費 ■ 業務費 ■ 設備費

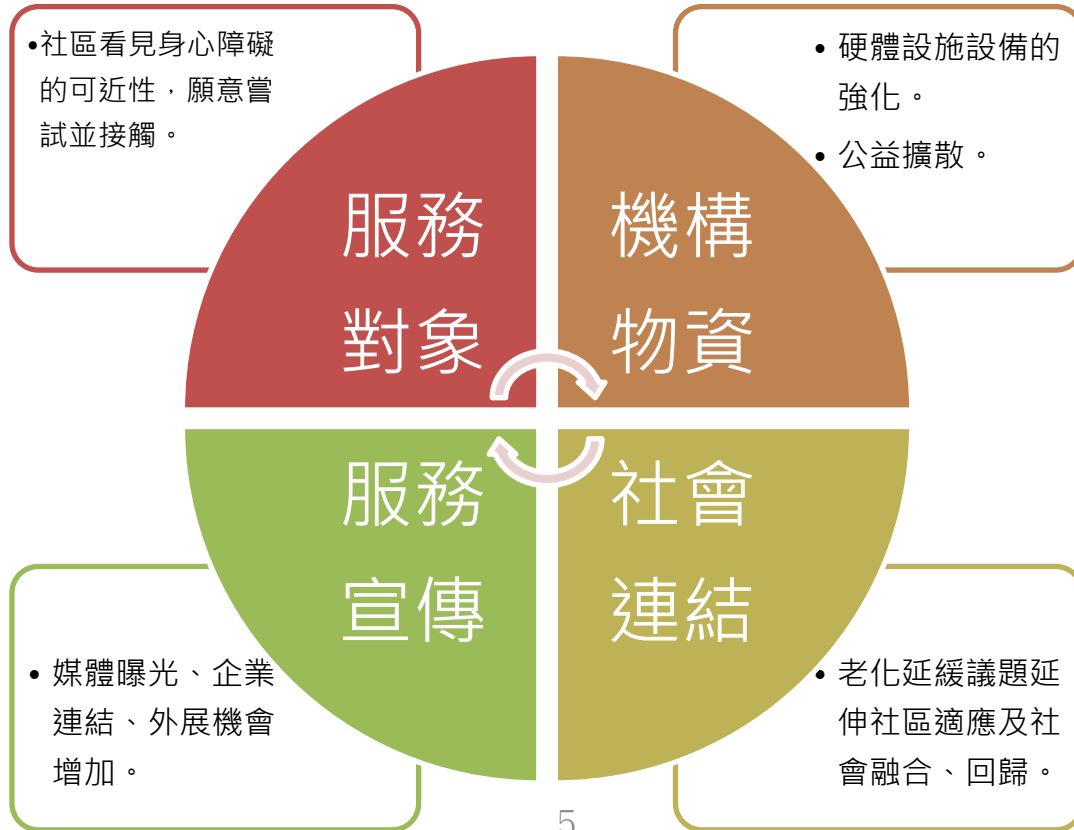


2021年各項經費
使用狀況與比率

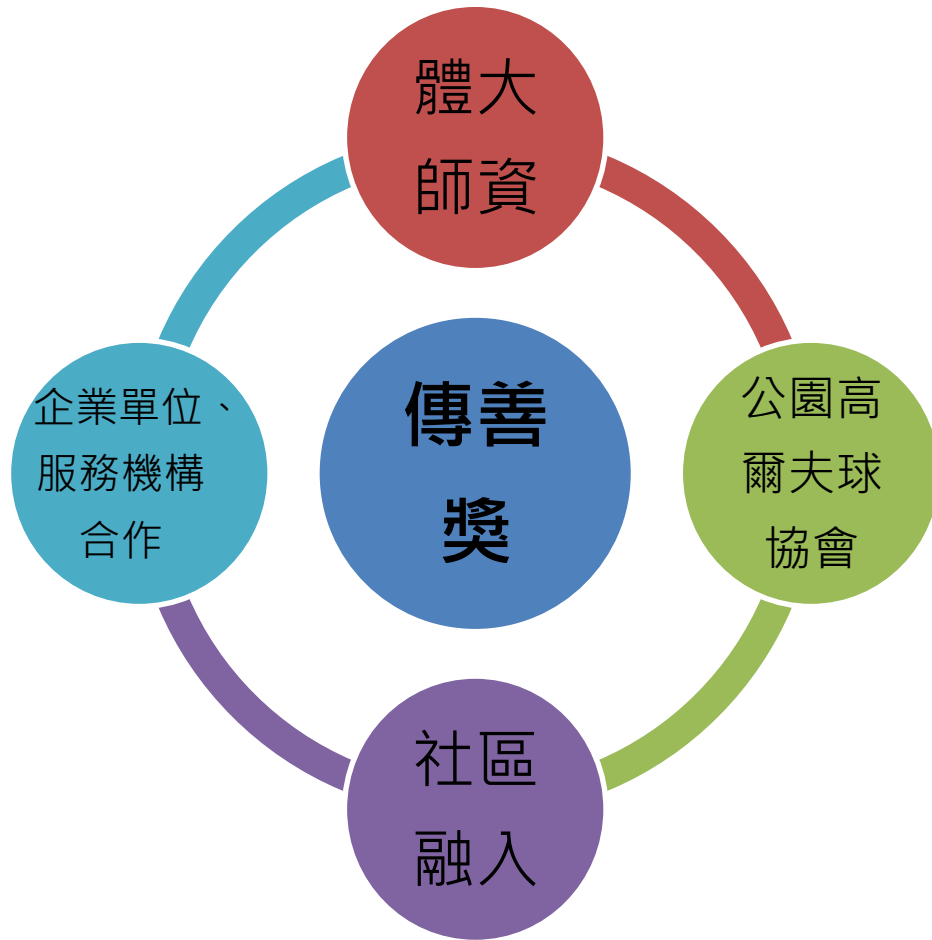
■ 人事費 ■ 業務費 ■ 設備費



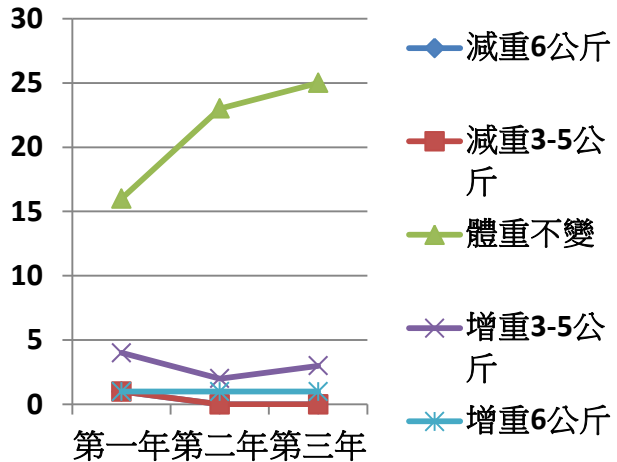
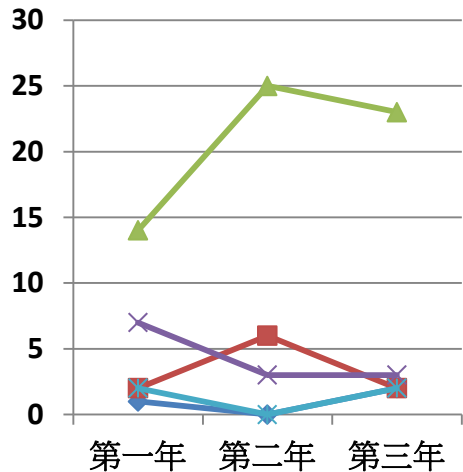
資源運用 - 資源管道的突破



成功經驗
引進資源課程規劃



執行成效



男

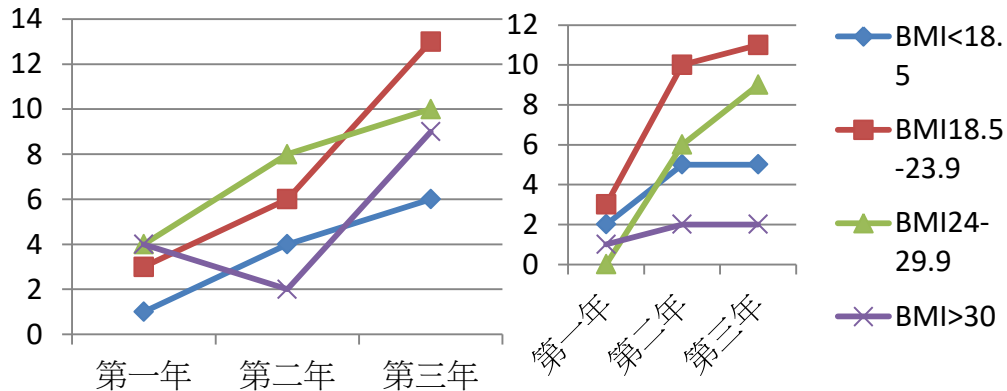
體重變化

女

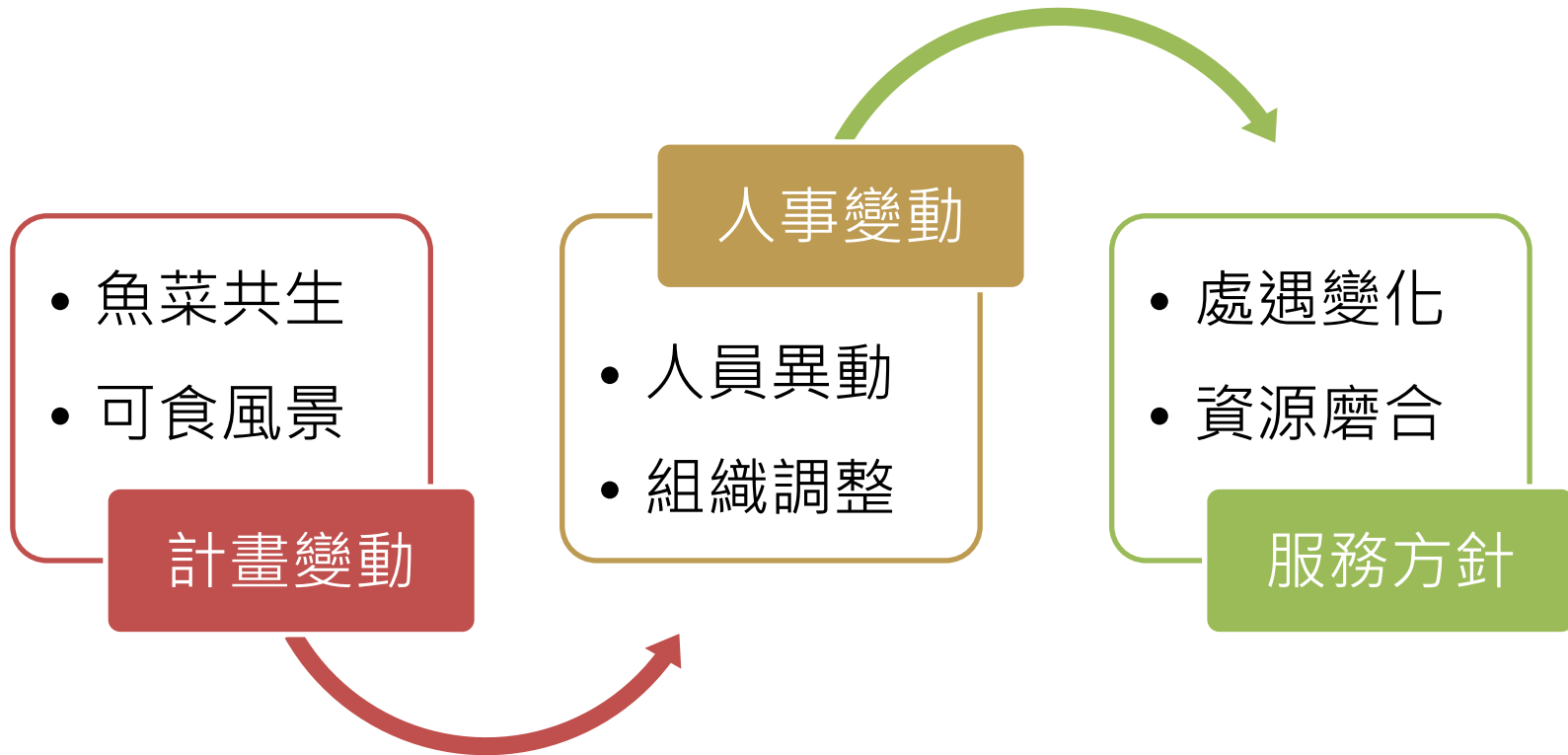
男

BMI變化

女



執行挫折



機構團隊

- 走出機構融入社會，參與社區課程，使服務不再單一。
- 看見身障老化議題並擴充發展專業。

專業人力

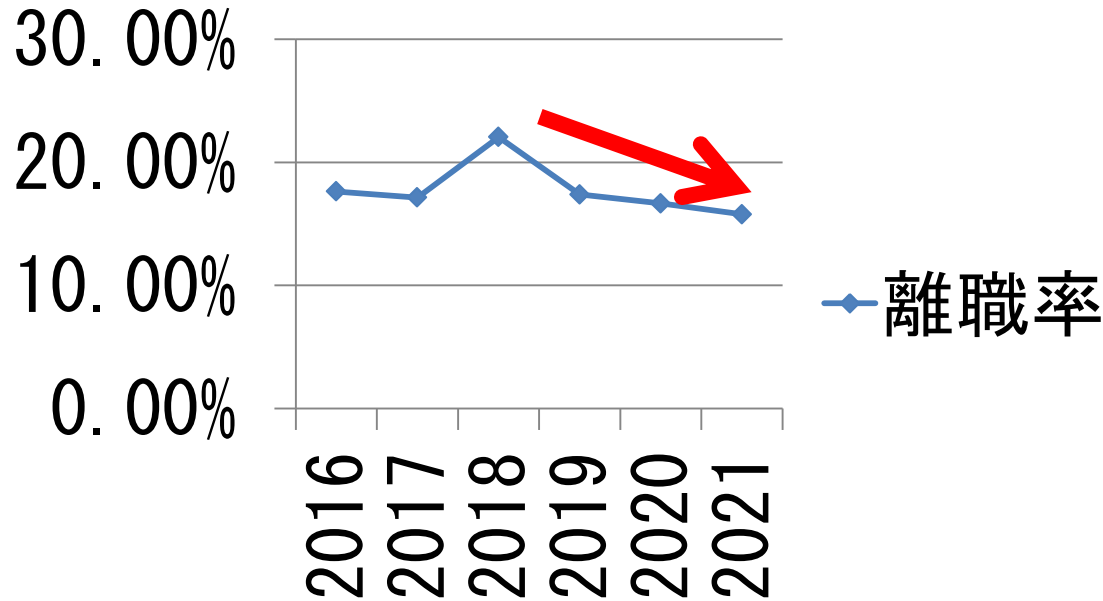
- 跨專業知能提升，增加服務評估及規劃面向。
- 資源擴增統整並運用。

服務對象

- 活動增加並摸索興趣喜好。
- 感官意識提升，期待並選擇喜好項目。
- 分享活動內容並支持家庭參與。
- 達到獨立完成目標。

組織內部的改變

離職率



專業人力在傳善獎的補助下：

- 提供進修機會
- 穩定專業發展
- 業務推進穩定
- 更多資源協助服務上的需求提供

社會影響力的改變

社會社福

- 看見身心障礙體適能議題並邀約參與相關活動
- 探討並研發合適身心障礙者體適能教案。

家庭

- 參與並陪伴體適能訓練。
- 增加身障回歸社會之動力。

身心障礙者

- 除身體機能強化外，促進主觀感受提升及權益發展，達到獨立目標。

建議分享

對服務的熱忱不減，時刻追蹤
服務新議題，擴大服務能量。

以體適能為起始點，公園高爾
夫球，社區促進與融合

專業團隊心意一致

