



互相照顧



厚熊咖啡社區 長照諮詢中心行動計畫

單位



簡報人

李希昌 執行長

愚人之友基金會
埔里基督教醫院

承接政府方案為主

回到初衷
愛鄰如己

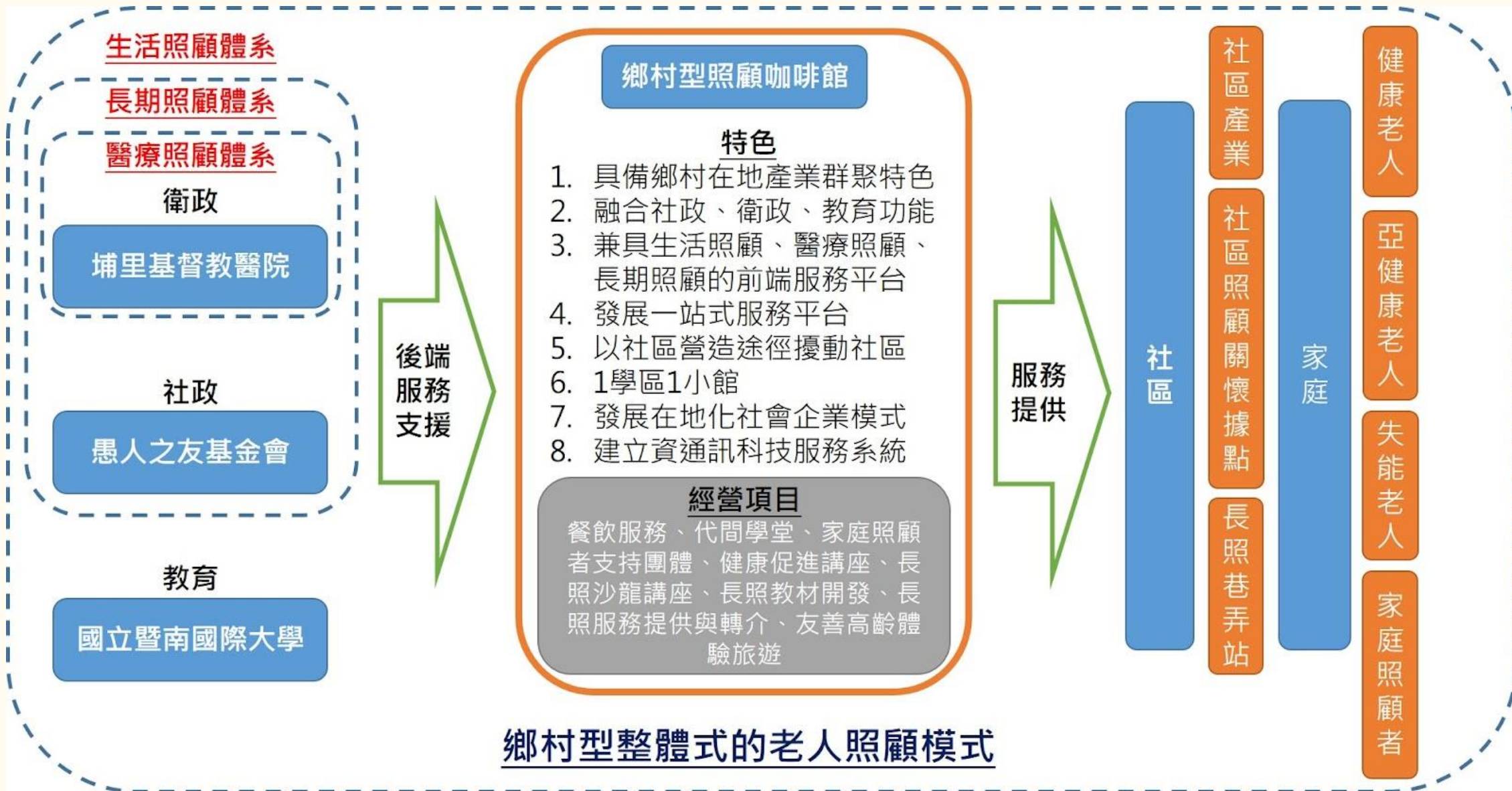


與在地民眾共同解決
在地的照顧問題
社會創新方案

國立暨南大學

專業學科研究為主

大學睦鄰運動
走出知識象牙塔



1

緣起



厚熊咖啡



理念： 山中之城-埔里，群山環繞、清澈泉水與自然農田，在這些景色中，取”厚熊”互相的台語音譯，代表著互相照顧，用粉色與愛心圖騰的咖啡杯把手，代表著照顧與關懷，當人拿起咖啡杯的時候，意味著透過照顧咖啡包容了整個社會。



厚熊笑狗



互相照顧

1

緣起

推廣教育

代間學堂

陪伴支持

社會企業

深化在地社區對於**老人照顧的能量**

建構創生不息**全齡友善的宜居城鎮**





推廣教育

教具開發
在宅沙龍
老同妯課程
社區輔導

社會企業

商品開發
收費性人才培力課程
高齡走讀活動設計開發



陪伴支持

志工服務
志工培力
餐食服務

代間學堂

青銀合作方案
代間學堂



2

推廣教育



老同妣課程-紙漿厚熊手作



教具開發-長照知識繪本



在宅沙龍-樂齡防詐法律講座



社區輔導-高齡走讀遊程討論

2

社會企業



高齡走讀活動設計開發-東光農村小遊行



收費性人才培力課程-共生社區管理師課程



商品開發-古早味醃蘿蔔



收費性人才培力課程-共生社區管理師課程

2

陪伴支持



志工服務-課程活動協助



志工培力-活動設計培力



志工服務-青年志工家訪



餐食服務-連結友善店家共餐服務

2

代間學堂



代間學堂-幼兒園聖誕活動



青銀合作方案-阿嬤好手藝傳承



代間學堂-棒球賽之旅



青銀合作方案-生命故事繪畫

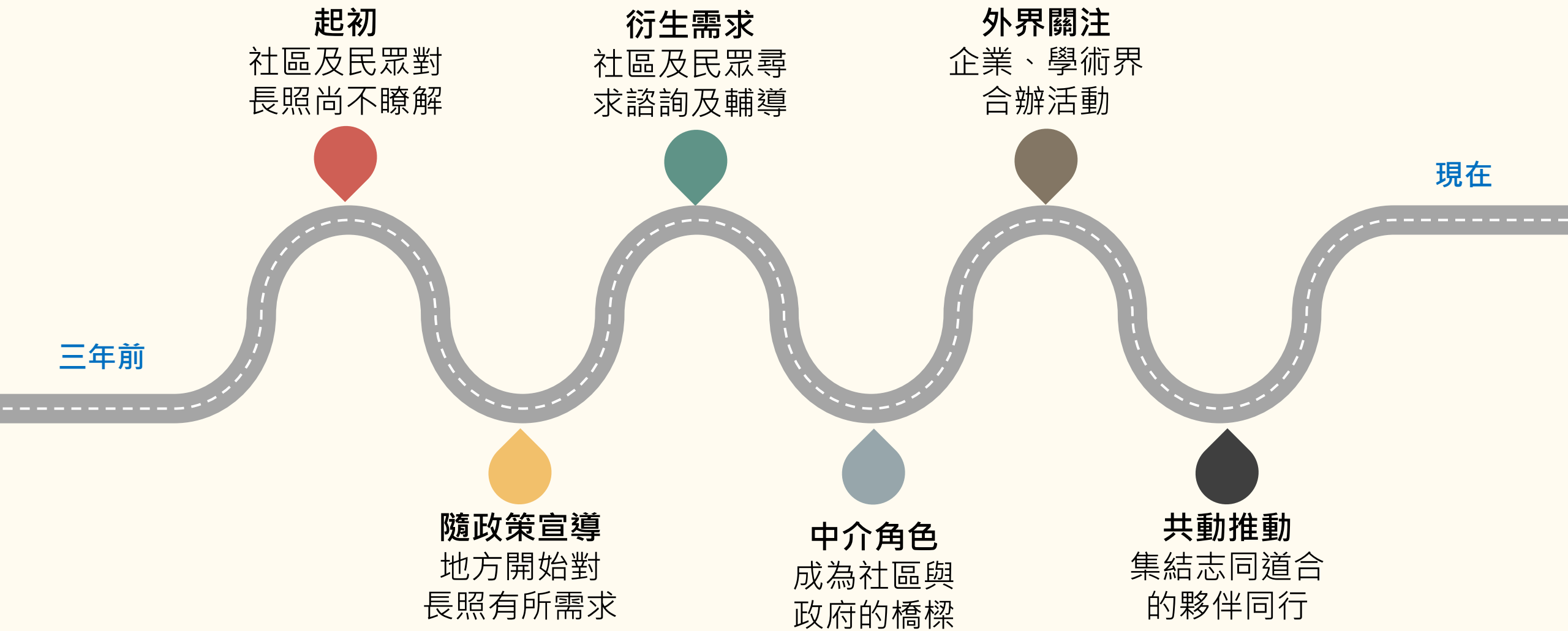
2

支出表

傳善獎三年計畫實際支出表							
資料期間(累加)		2019.01-2019.12		2019.01-2020.12		2019.01-2021.12	
會計別	科目	支出比例		支出比例		支出比例	
	人事費	2,665,221	67%	5,342,188	67%	8,464,347	70%
	業務費	724,910	18%	1,441,719	18%	2,110,641	18%
	行政管理費	297,969	7%	473,279	6%	682,198	6%
	廣宣費	204,000	5%	204,000	3%	204,000	2%
	研究發展	0	0%	400,000	5%	400,000	3%
	設備/租金	107,900	3%	138,814	2%	138,814	1%
	其他	0	0%	0	0%	0	0%
小計	4,000,000		8,000,000		12,000,000		
方案別	方案名稱	支出比例		支出比例		支出比例	
	推廣教育 (含代間學習)	2,628,000	66%	5,508,000	69%	7,948,000	67%
	陪伴支持	800,000	20%	1,600,000	20%	2,560,000	21%
	社會企業	572,000	14%	892,000	11%	1,492,000	12%
	小計	4,000,000		8,000,000		12,000,000	

3

社會影響力



3

社會影響力

小農商家



社區



企業



政府



3

社會影響力



長照

長青活力站、
社會服利



醫事

營養、復健、
精神內科等



教育

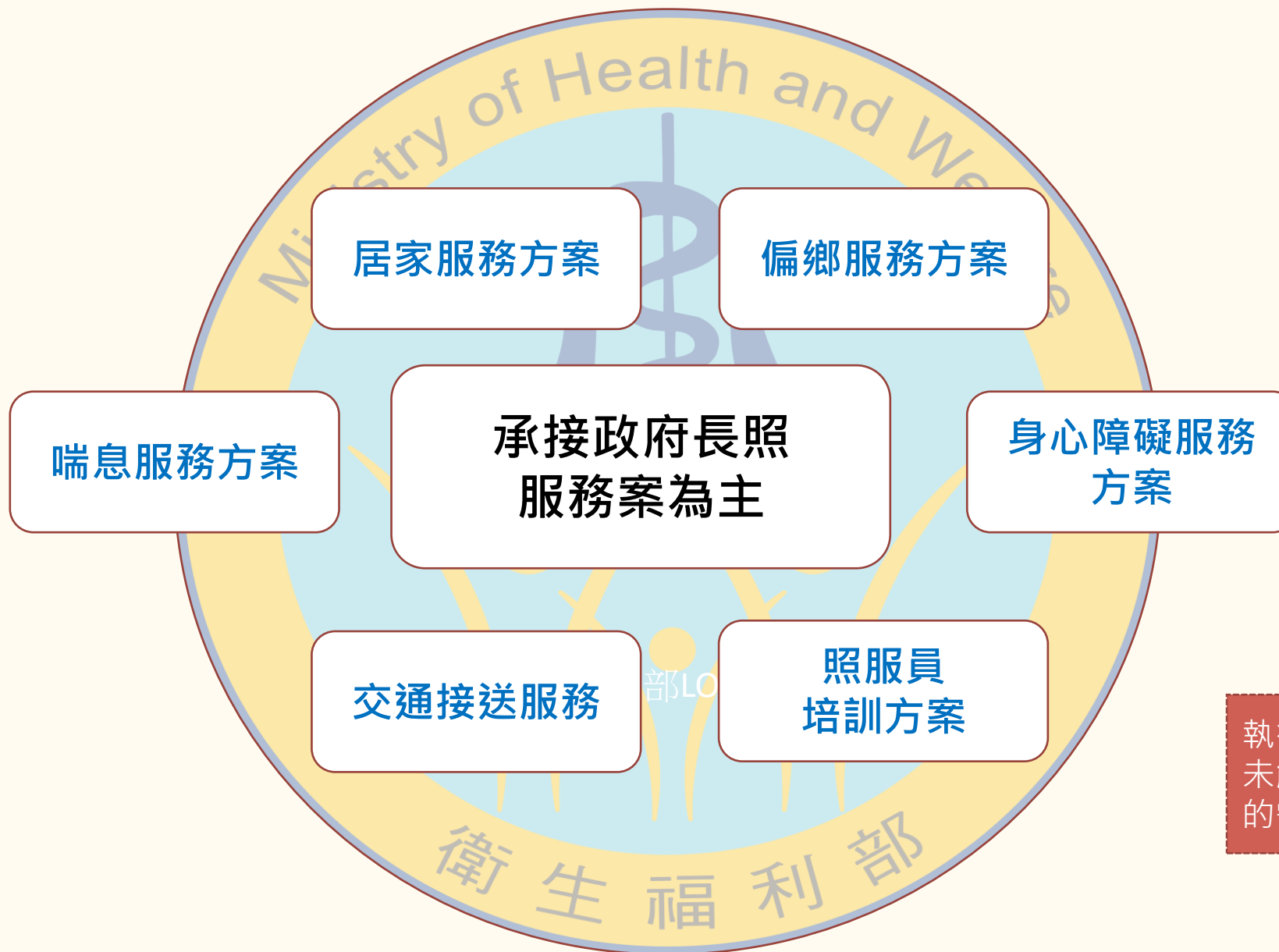
樂齡、高齡教育、
師資優化



創新服務研發



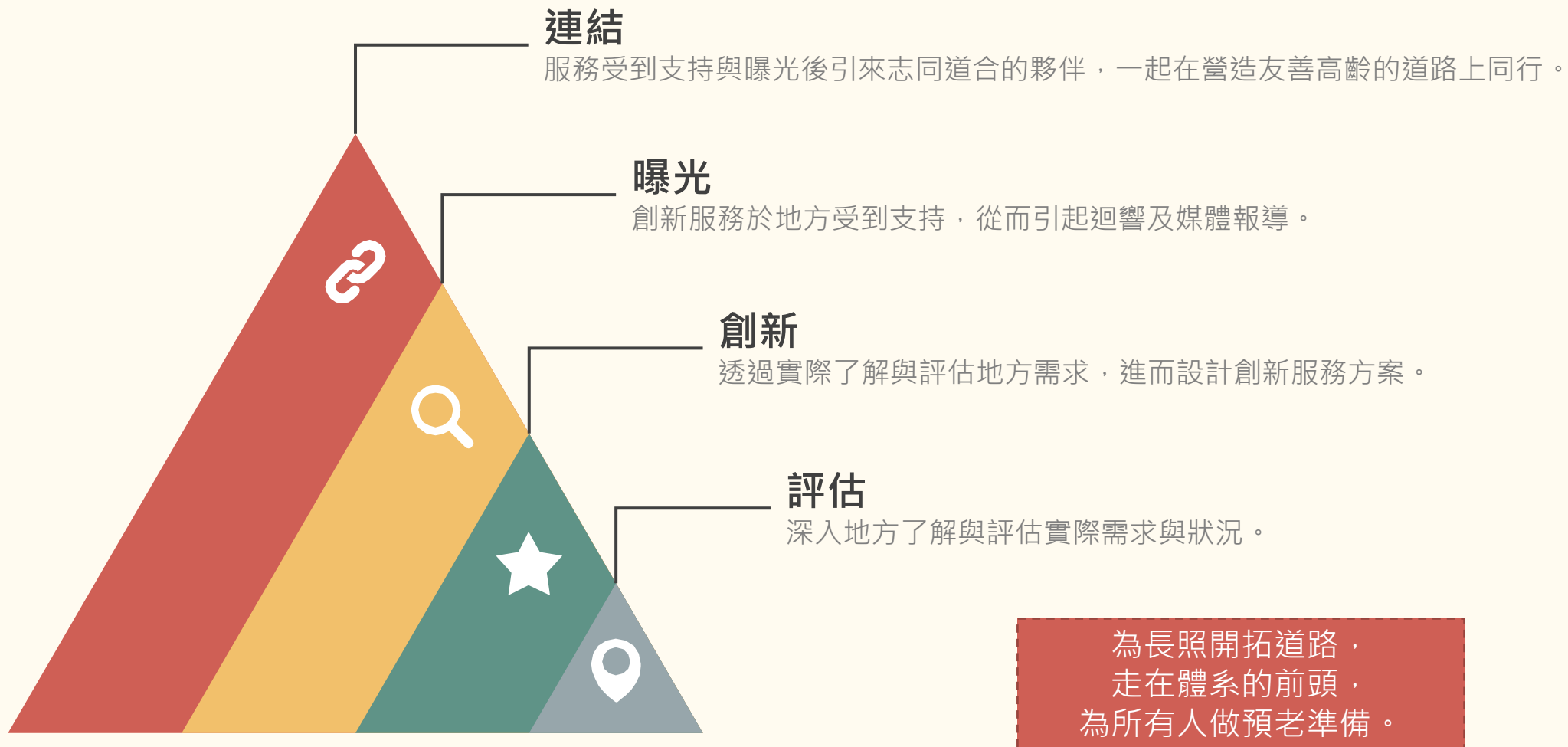
25 站醫式C
巷弄長照站



執行框架內服務，
未能滿足框架外
的需求。

4

補助後



5

挑戰



志工制度初期**建構不完善**，
致志工**服務穩定度**不如預期規劃。



招募**具志工管理經驗之人才**，
不斷透過討論會等方式溝通，
達到**共識**，**建立制度**凝聚量能。

5

挑戰



為永續發展只得承接相關計劃，新舊**方案計畫堆疊**，
使單位**工作負荷**超乎原訂人力規劃，導致**人員流動**。



透過共識營及工作坊**凝聚共識**，
不斷**聚焦未來發展方向**。

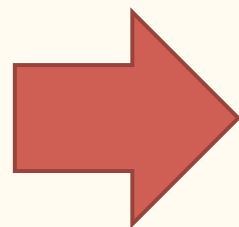
厚熊笑狗 四大服務主軸

推廣教育

陪伴支持

代間學堂

社會企業



水保局 農村綠色照顧計劃

綠癒育

綠陪伴

綠飲食

綠場域

社區營造**理念相符**，
連結資源**延續發展**。

要勇敢的嘗試，並適時尋找幫助

廣結善緣，建立社會資源網絡



讓我們繼續在
服侍善工的道路
同行下去。