



真善美社會福利基金會  
CHENSENMEI SOCIAL WELFARE FOUNDATION



# 愛。志力讓家變幸福

障礙者家庭支持服務計畫

2019-2022 第五屆傳善獎

## 計畫緣起

桃園的真善美成立已逾25年，我們致力於成人心智障礙者的照顧與發展，專注在憨兒自立、憨老照顧以及培力育才，期望成為桃園的社福支柱。而開啟社區服務，壯大品牌及組織發展，是胡得鏘創辦人未完成的心願。

障礙者家庭支持服務計畫緣起於公彩補助案——中高齡智能障礙者家庭支持服務，是真善美基金會跨足社區服務的第一步，這一走就是七年。我們從實際服務中認知到障礙者家庭的最大需求就是陪伴，於是我們發展志工進入案家的服務模式並成為特色，也在全國的分享會上得到好評。

獲得傳善獎的幫助後，我們一舉將服務由中壢、大園推廣到了桃園全區，也給了我們更多空間及資源去發展天馬行空的特殊服務方案，讓我們沒有後顧之憂地去做更多冒險與嘗試。看著目前志工與案家的相處融洽，這一切都要感謝傳善，有傳善真好！



# 三年願景

## 創新服務建立

在桃園地區建立  
專屬中高齡志工之派遣平台  
用最低的成本、最貼近的距離  
服務最多的障礙者家庭

## 品牌轉型

由身障機構服務領域  
跨足社區服務及議題推廣領域  
健全服務內容強化組織發展  
讓真善美基金會  
找到未來十年的發展定位

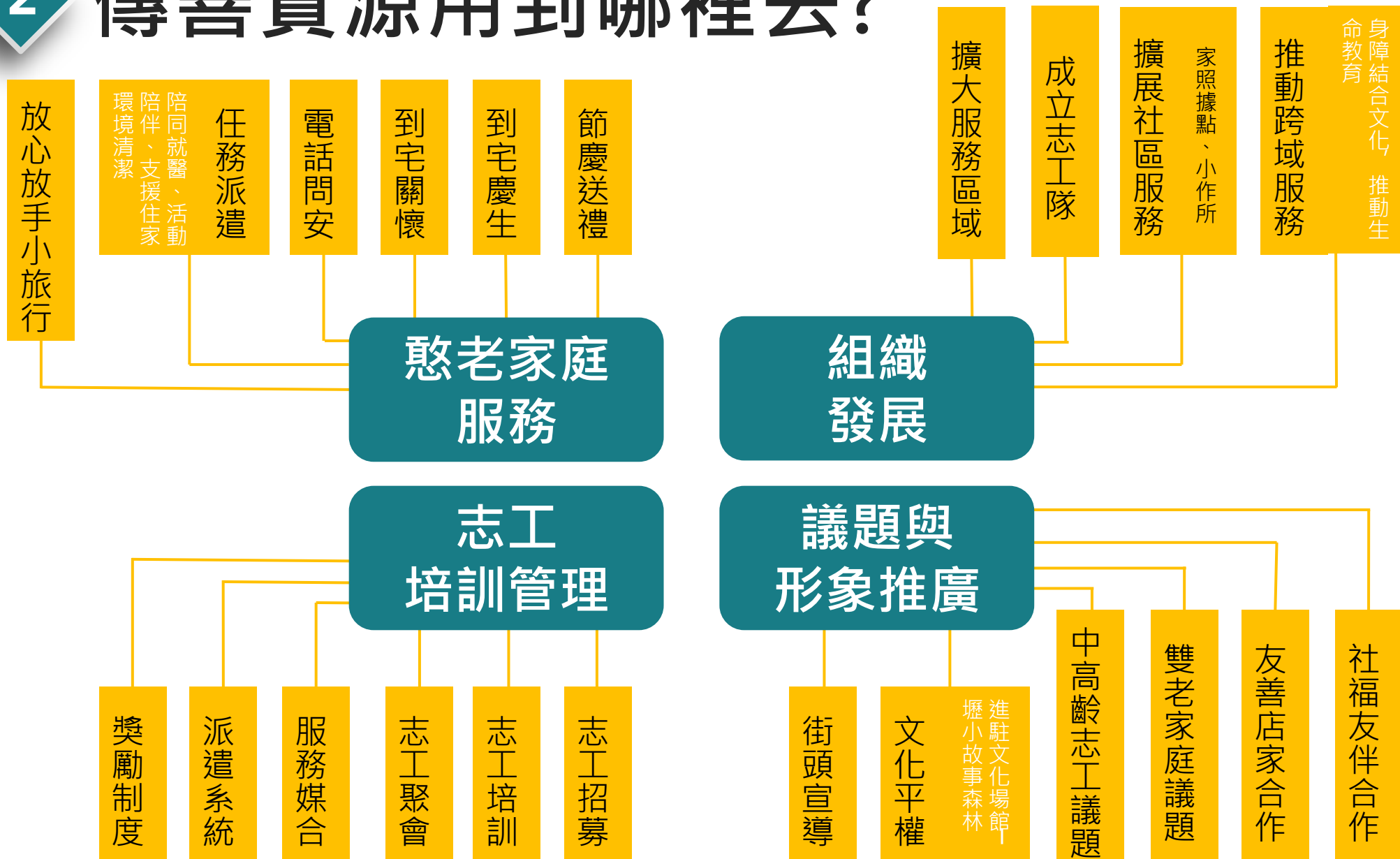
## 提升影響力

擴展服務使用量  
增加服務能見度  
提升議題倡導力



2

# 傳善資源用到哪裡去？



## 傳善獎三年計畫實際支出表

年份/科目別	人事費	業務費	行政管理費	廣宣費	設備/租金	合計
2020-2022	3,938,857	5,047,001	695,348	1,858,197	1,772,624	13,312,027
百分比	29.6%	37.9%	5.2%	14%	13.7%	100%

年份/方案別	「愛·志力讓家變幸福」－ 障礙者家庭支持服務	「你融我融歡樂共融」－ 促進身心障平權計畫	合計
2020-2022	10,759,834	2552193	13,312,027
百分比	80.8%	19.2%	100%

## 案家不易進入

案家：無信任 難進入  
志工：不熟悉 不敢入

## 活動辦理停滯

疫情下，志工活動與案家服務難以運作。

# 不如 預期

## 志工招募受限

疫情下，招募難，志工意願低。  
三里一志工更是困難。

## 開放委託尚未成熟

原規劃志工平台可以接受外部單位的申請，目前仍待努力

# 節慶 送禮



# 慶生派對





# 防疫物資



# 拜訪 里長



耨老  
旅行





## 志工動力強

情感先建立，搭配點數換禮品，  
增強驅動志工的力量。



## 志工隊獲獎

成立志工隊，  
評比與拍片皆獲獎。

# 超乎 預期



## 喜獲新價值

案家志工雙元服務，  
從陪伴到圓夢。



## 永續現曙光

小額定捐超過200位，  
志工商家出錢也出力。

專屬  
志工



培訓  
獲獎



發掘  
價值



暖心  
連結



2022溫馨五月天  
送愛到耆老家庭

Thank you  
感謝您的幫忙，在溫馨的五月天，  
讓他們也享受著甜蜜的愛心蛋糕，  
他們要和你們說聲謝謝-有您真好  
真善美基金會，感謝您的愛心支持  
2022.5月

憨樂寶寶





5

## 經費以外的協助之功效？

資源  
連結

1

透過各種串連活動捐助各種物資，並在疫情嚴峻下率先捐助難募的專業防疫物資，幫助極大。

品牌  
庇蔭

2

傳善獎的品牌認證效應與媒體曝光，成為對外交流的信任基石，並且時不時獲取學習、物資、培力等支持，備感寵愛。

學習  
成長

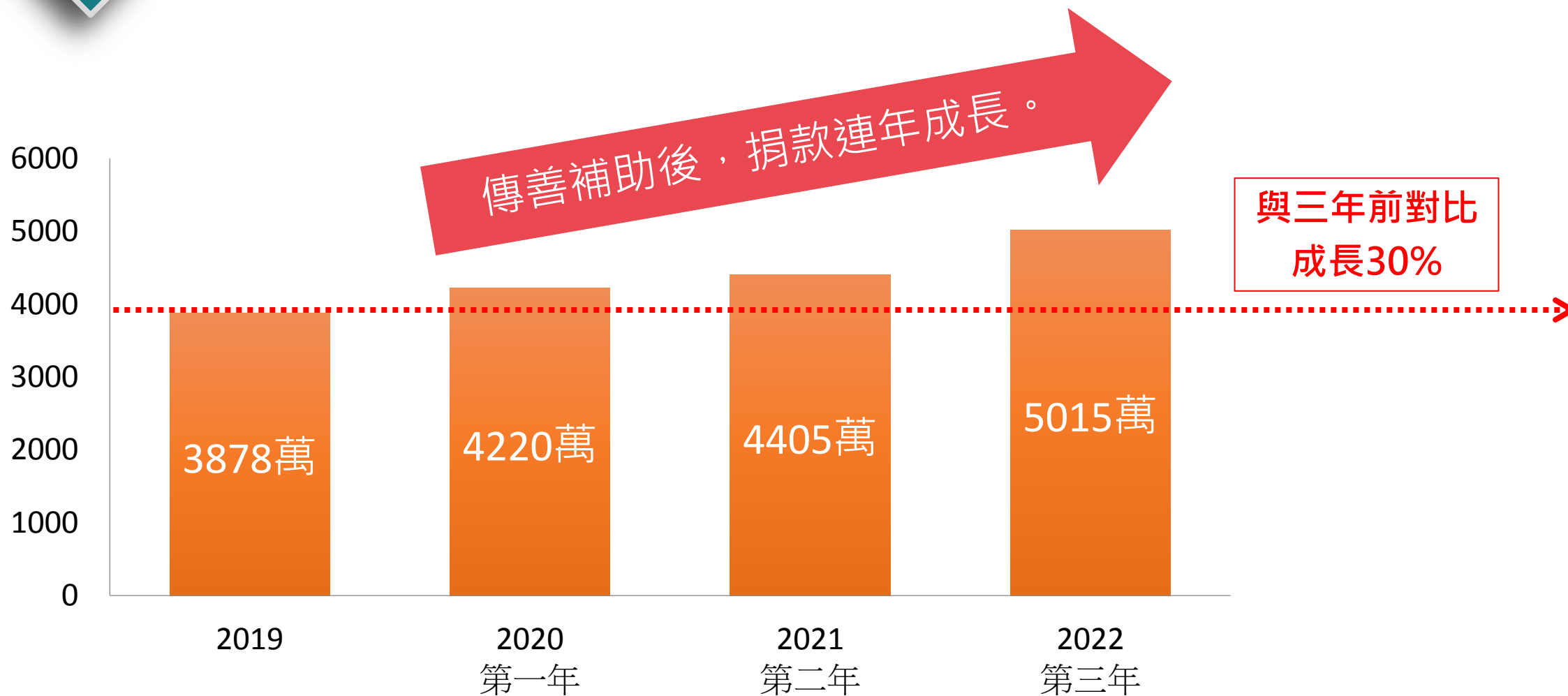
3

傳善學苑、學習私董會、傳善同學會、傳善獎助學金等，給予獲獎單位培育與留任人才很大的支持。



6

## 募款能力





7

## 組織穩定

1. 進行薪資體檢，全面調高員工薪資5%~8%。
2. 重新檢討並健全晉升制度，培育年輕主管。
3. 籌組員工福利小組，規劃多項員工福利活動提升向心力與彼此互動。

### 離職率持續下降

109年	110年	111年
5.2%	4.5%	4.2%

### 全職員工數持續增加

109年	110年	111年
104人	108人	110人



## 8

# 對社會影響力的改變

### 1 發展駐地志工模式

用在地照顧在地，為每一個案家找到離他們最近的專屬志工，就近陪伴。

### 2 成功尋找潛在案家

透過地毯式的拜訪里長，成功尋得最需幫助的案家逾400戶，後續接受服務。

### 3 創建志工派遣平台

讓桃園案家得到志工幫助，也讓志工找到服務價值，未來也將開放外部單位申請志工派遣。

### 4 志工時數價值轉換

發展點數系統讓志工時數產生新價值，同時也媒合企業參與公益的機會，創造三贏。

9

## 補助前後的差異

	補助前	補助後
志工數	約25人	成立志工隊，總計87人， 在線服務73人
服務案量	機構服務160個案 社區服務中壢、大園約50戶	機構服務180個案 社區服務桃園全區約400戶
服務型態	身障機構為主	身障機構、小作所、家照據點、志 工派遣、文化館舍
專案小額 定期捐款	20人 (約80,000元/每年)	240人 (約720,000元/每年)
年度募款	3,878萬元(2019)	5,015萬元(2022)



10

## 對其他機構的建議與我們下一步

### ●我們的下一步：

- ☆每一次接觸總有發現某幾戶的個案或家屬離世，未來將以拍攝全家福之名為案家留下照片。
- ☆志工招募到位後，加強深化志工與案家的關係，逐步將志工送入案家進行固定陪伴工作。
- ☆努力爭取企業認同，向企業爭取資源導入志工點數系統，活化志工勞動價值。
- ☆建立永續運作模式，將志工人力與企業需求相結合，轉換獲取資源可以永續發展。

### ●給夥伴的建議：

- ☆從機構服務走進社區服務與議題倡導猶如從毛毛蟲蛻變成蝴蝶般艱辛，變動之劇烈造成的內部挑戰不亞於外部挑戰，務必與董事會達成共識並專注目標才能有所發展。
- ☆理想與現實的落差，需靠實做中發掘，保持彈性隨時修正。
- ☆拿出最大的熱情做值得做的事，就會感染周邊的貴人一同響應。

家庭  
攝影



敬請指教