

玩轉學校 Play School

x

傳善獎

玩遊戲 轉教育
Play + education



財團法人
台北市基督教勵友中心
Good Friend Mission
A Center for Youth & Youth to be



財團法人善慧恩社會慈善基金會
GWG Social Charity Foundation



慈懷基金會

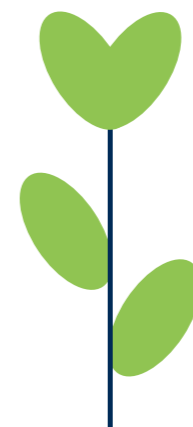


張秀菊
社會福利慈善事業基金會

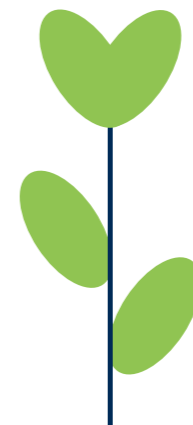


Bornanew Youth Caring Association

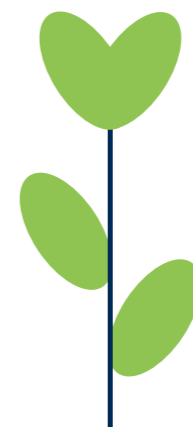
沒有老師



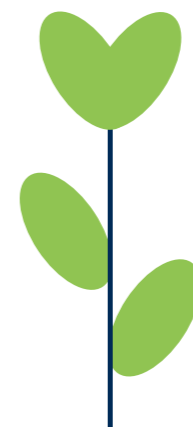
好好玩，才會好好玩



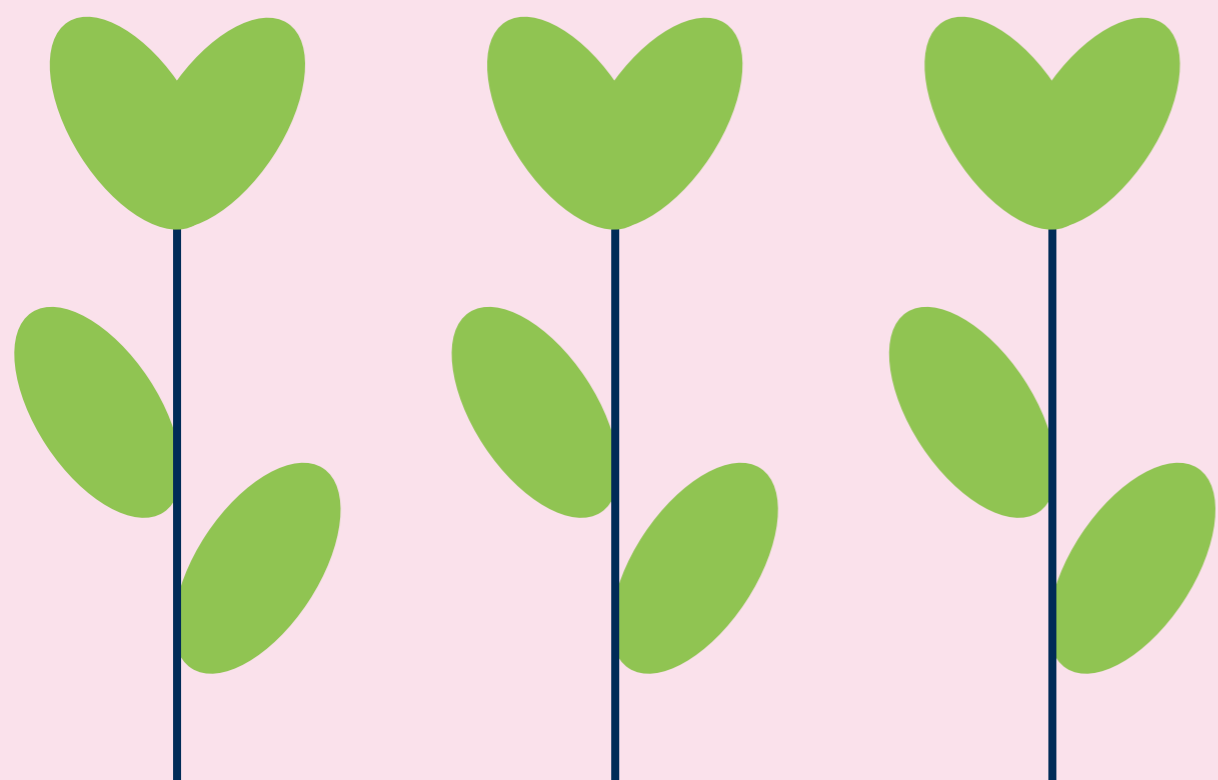
取一個新名字




準備登入遊戲



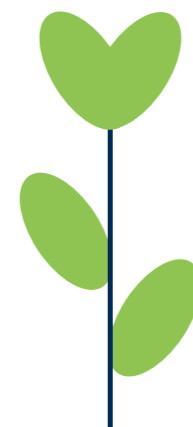
九年二班班級大會

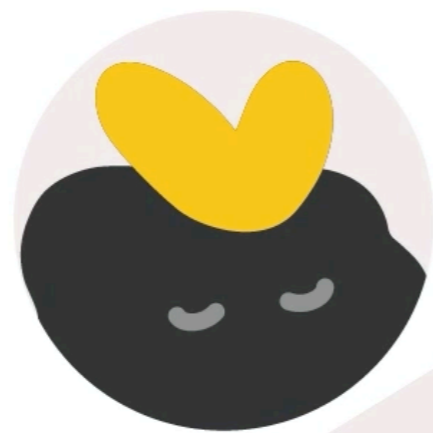




第一、二堂課

玩吧！遊戲體驗





學生證

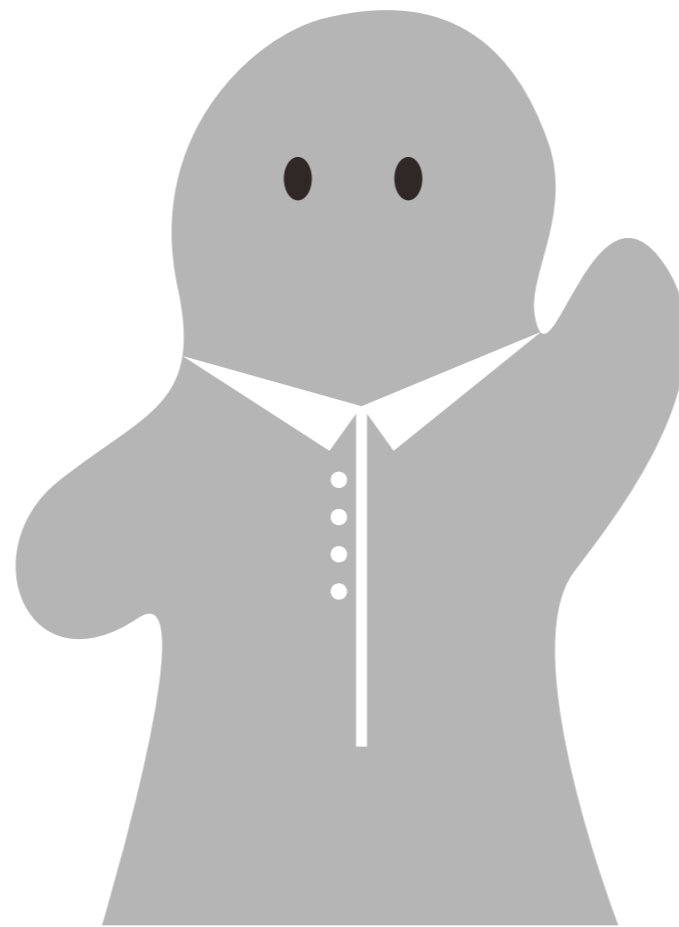
姓名：阿庭

學校：南波萬國中

班級：九年二班

會議目標

想到一個兩全其美的方式幫助阿庭



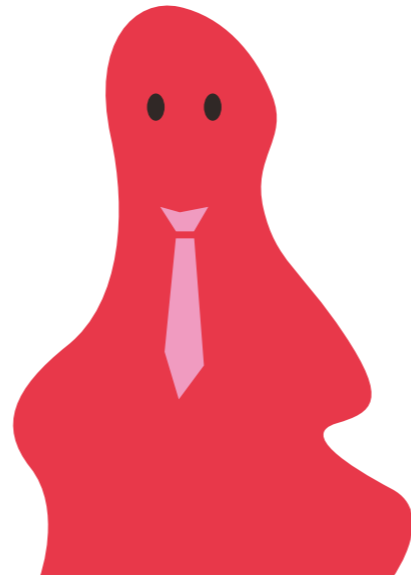
輔導室主任

統整大家意見，反應可能影響

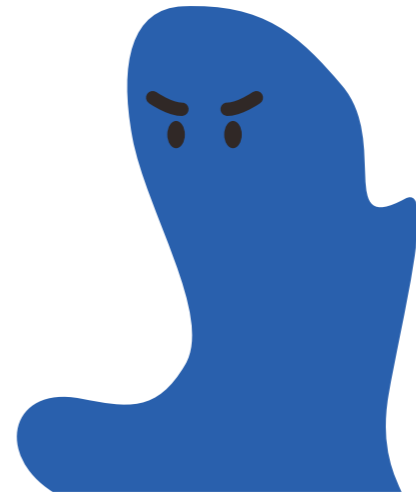




山神廟



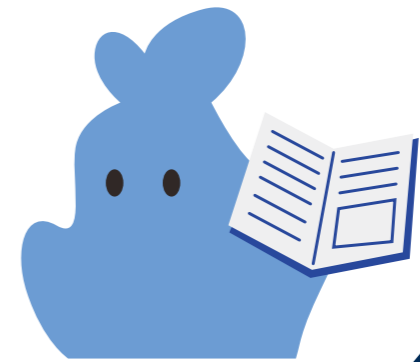
凱趣學院



班級家長



阿庭家屬



九年二班

角色資訊



阿庭家屬

• 建議角色 •

阿嬤、叔叔、姑姑、不良於行的大伯等
(不能有爸爸、媽媽、阿姨、舅舅、阿公)

• 性格形象 •

駝背、謙虛謹慎、低調且埋頭苦幹

發下紅卡 《角色資訊》

分配角色、閱讀背景、一句總結

角色資訊



阿庭家屬

• 建議角色 •

阿嬤、叔叔、姑姑、不良於行的大伯等
(不能有爸爸、媽媽、阿姨、舅舅、阿公)

• 性格形象 •

駝背、謙虛謹慎、低調且埋頭苦幹

分配角色，寫上名牌

分配角色

角色資訊



阿庭家屬

● 建議角色 ●

阿嬤、叔叔、姑姑、不良於行的大伯等
(不能有爸爸、媽媽、阿姨、舅舅、阿公)

● 性格形象 ●

駝背、謙虛謹慎、低調且埋頭苦幹

閱讀背景

一句話總結



美滿社區的南波萬國中是一所校風純樸的國中，考試成績也不錯。阿庭前陣子剛轉學來到了九年二班，卻時常不來學校，上課時也大部分都在睡覺。

事件發生的那天早上，校門口散落了玻璃碎片與一隻斷掉的棒球棍，附近鄰居表示有看到阿庭參與其中。

班上開始流傳「我在校門口有看到警察帶著阿庭進到派出所耶！」

家長會長表示，類似的事件在學習環境中，希望重視孩子，希望

新聞報導次事阿庭不後

● 遊戲目標 ●

想到一個兩全其美的方式幫助阿庭。

● 遊戲流程 ●

- 討 2分鐘 討論時間
- 交 5分鐘 交流時間
- 彙 1分鐘 彙整時間
- 報 各30秒 報告時間
- 總 7分鐘 輔導主任總結

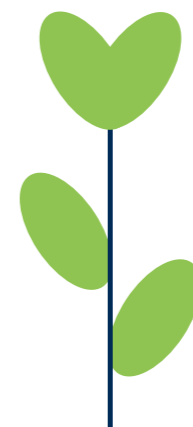
● 陣營角色 ●



發下橙卡 《美滿日報》

閱讀背面美滿日報

會議流程



討

討論時間 2分鐘

各組內討論想法、宣言、行動內容。

交

交流時間 5分鐘

自由交流，交換各自想法

彙

彙整時間 1分鐘

整理資訊，準備宣言內容

報

報告時間 各30秒

各組代表提出宣言，表達觀點、行動

總

輔導主任總結 7分鐘

總結重大行動，判定問題處理狀況。

第一回合



討論
時間

02:00 min



交流
時間

05:00 min

A large red circle is centered on the page. Inside the circle, the Chinese characters "彙整" (Compile) and "時間" (Time) are written in white, stacked vertically.

彙整
時間

01:00 分鐘整理宣言內容



報告
時間

每組30秒報告

總結
時間

7 min



發下黃卡 《與阿庭的回憶片段》

第二回合



討論
時間

02:00 min

交流
時間

05:00 min



彙整
時間

01:00 分鐘整理宣言內容



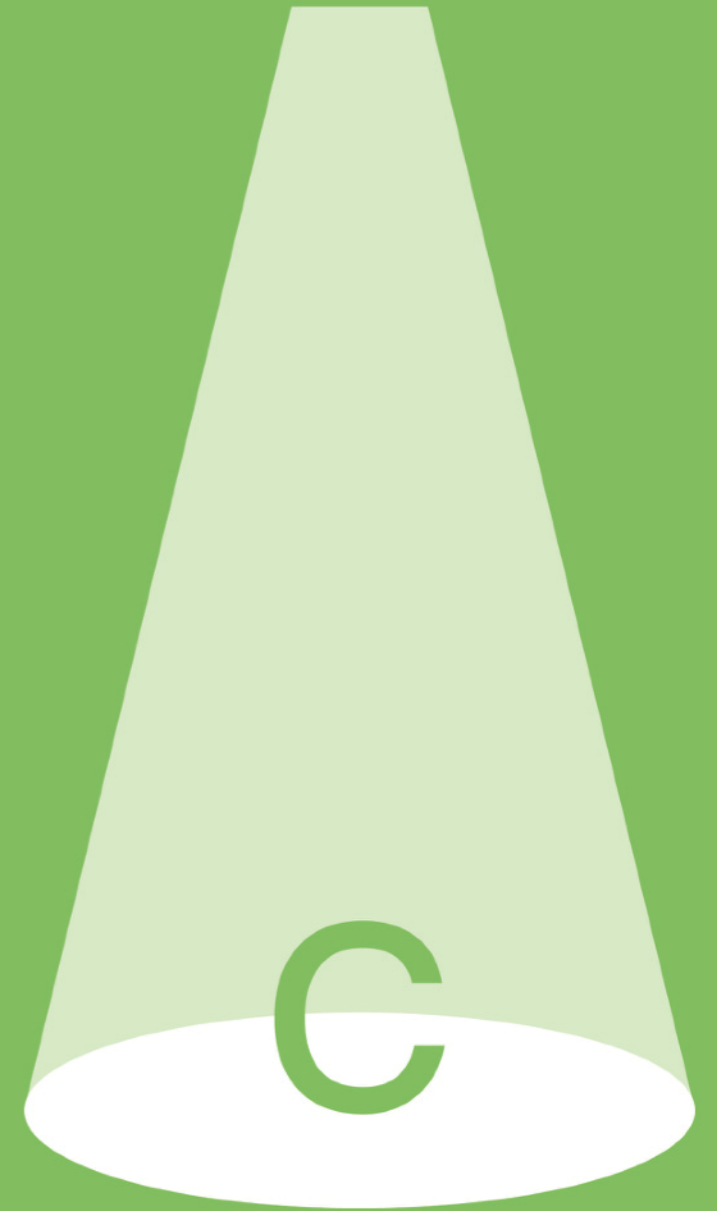
報告 時間

每組30秒報告

總結 時間

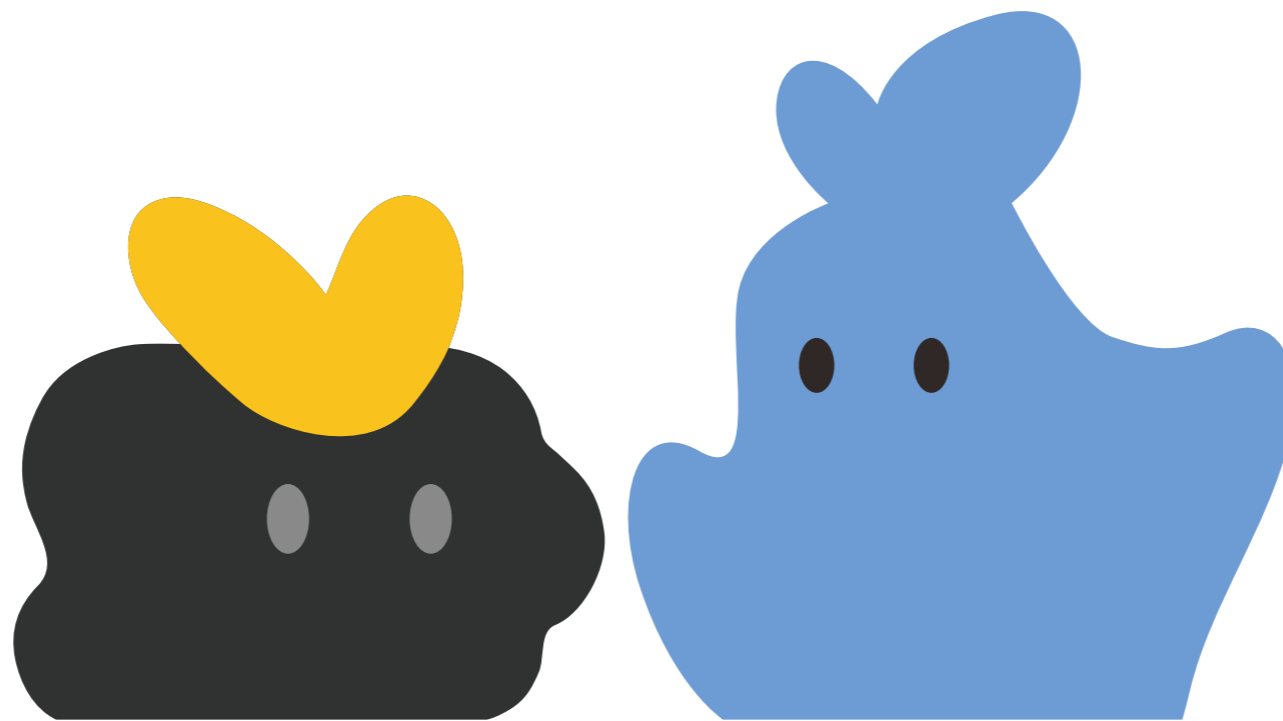
7 min

結局公布



結局A

理解・接納



結局B

適合的地方？

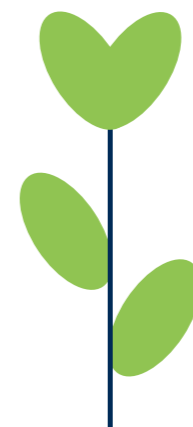


結局C

成為了大家所認為的他



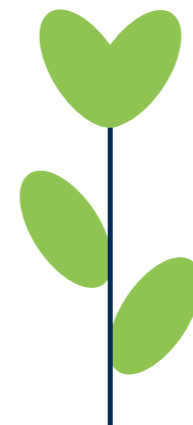
遊戲結束 卸下角色



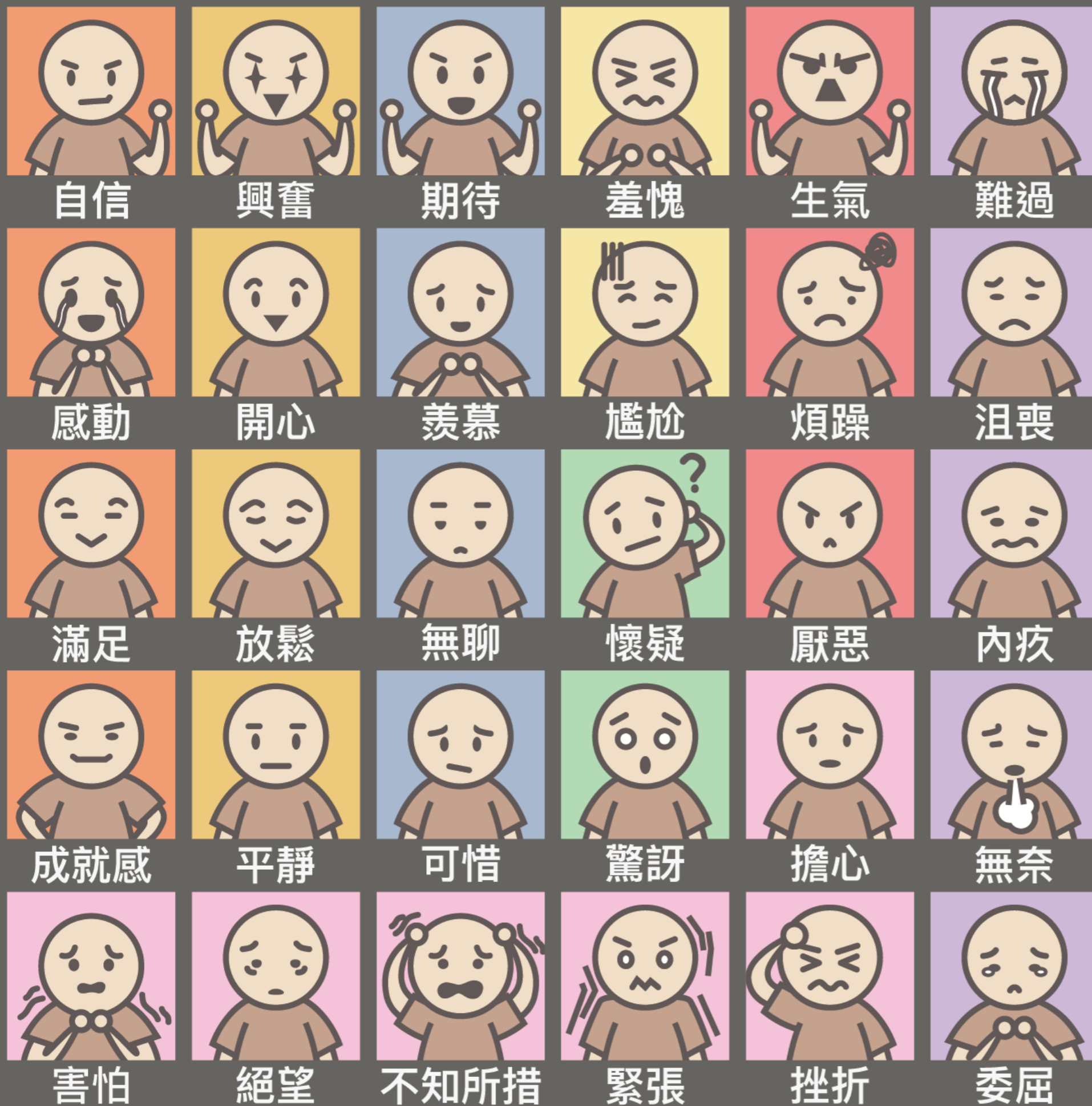
沉澱一下


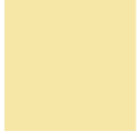






挑一個遊戲中你最深刻的心情
一句話說明原因

範例：我覺得開心，因為...

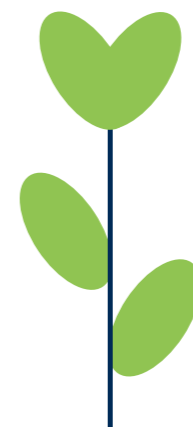


八大情緒分類



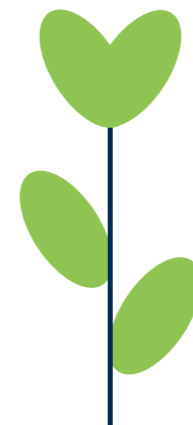
-  成就
-  羞愧
-  快樂
-  驚訝
-  生氣
-  期待
-  悲傷
-  恐懼

遊戲後反思



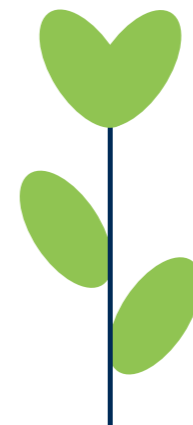
點出努力

- 如果是結局A，我們做對了什麼事？
- 如果是結局B，你會有什麼感覺？有發生或聽過類似的事情嗎？
- 如果是結局C，可能發生了什麼事？



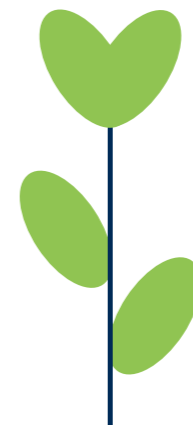
第三堂課

看吧！故事背後



隱喻故事

玩轉設計師影片



玩轉的設計師怎麼說？

玩轉學校 Play School



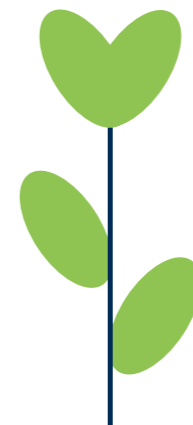
遊戲設計師怎麼說？





非行少年，

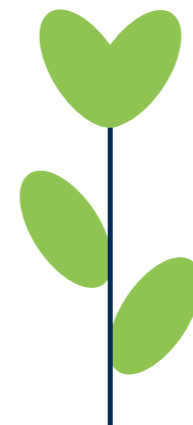
也是一群想被接納、被看見的人...



刺激思考

「非行，不甘我的事嗎？」

你我都可能遇到不幸，犯下錯誤...



青春發言人，為何不斷逃家？非行少年有話想說



他們真的沒有把我放在心裡

「我在學校好像病菌一樣，老師害怕我傳染給別人不好的習慣。」
在學校聽不懂，同學覺得我不一樣排擠我，回到家也...
我只想到有人會挺我、聽我說話的地方，有什麼錯嗎？

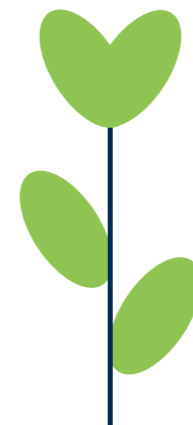
安置中的少年小K曾說到





「我好像被放棄了，

只是被相挺、在意、成就感，
想被誰接住，很難嗎...」



在一切變壞之前，他是什麼樣子？

他遇到的偏見？標籤？

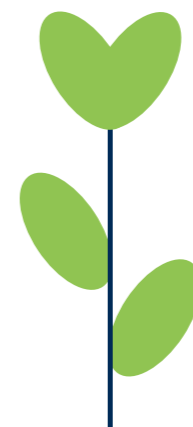
他經歷了什麼事情？

面對這群人， 我了解多少呢？

其他人是怎麼看他們？

有哪些說不出的心聲？

他跟我有什麼相似的地方？



我可以不喜歡他嗎？

我一定要幫助他嗎？

有誰會聽我說話呢？

什麼是「接住」呢？

接住跟幫助一樣嗎？

我要覺得他很可憐嗎？

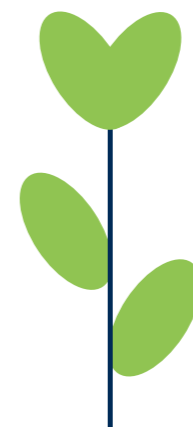
接住跟同情一樣嗎？

我難過的時候，誰會接住我？



生活中，「被接住」的時刻

(發生什麼事？你的感受？)



這次合作的機構



財團法人
台北市基督教勵友中心
Good Friend Mission
A Center for Youth & Youth to be



慈懷基金會



張秀菊
社會福利慈善事業基金會

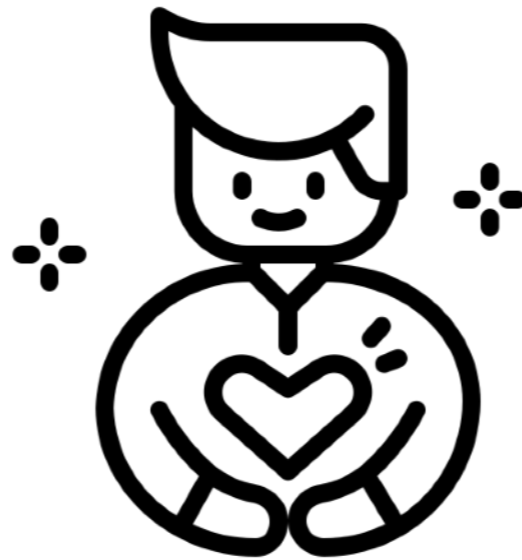


財團法人善慧恩社會慈善基金會
GWG Social Charity Foundation

他們努力在做的事情



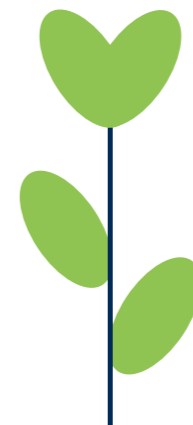
接住支持



社會理解

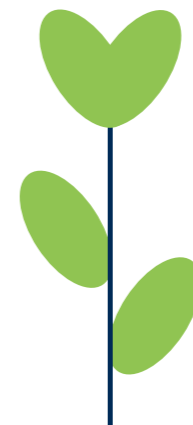



回歸準備



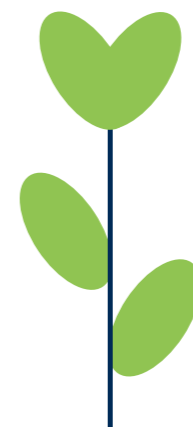
傳遞力量

一封信的意義...





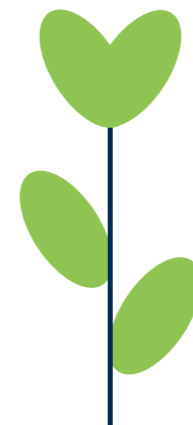
你可能會覺得，
寫信給一個陌生人不會帶來改變
或擔心，別人不想收到這樣的信...





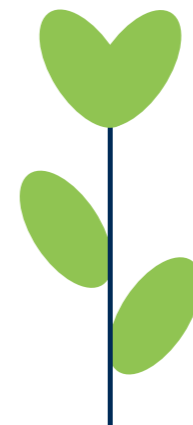
但，想像一下...

如果你正在面對，重大的挑戰與改變
此時別人的一句支持



注意事項

- 為了安全，不要透露你的真實姓名
- 請記得尊重收到信件的機構同學



短句示範

哈囉你好：

我是___的___年級學生。

在遊戲裡扮演___角色，就像現實中的___。
這個角色讓我印象深刻的是___

我最重要的啟發是___

想給你打氣，___

祝福

寫信架構

- 介紹你是誰
- 遊戲中的啟發
- 一句打氣

哈囉，努力中的陌生人：

我是玩轉國中一年級的學生，剛玩完一個關於你們的遊戲。在遊戲裡我扮演阿庭的家人，這角色讓我印象最深刻的是，想要改變、但又要面對很多挑戰。

我最重要的啟發是，看見你們是一群很努力想要改變自己，重新回家的人。

想給你打氣，你已經很努力了！我試著再下一次，看到不一樣的夥伴，能多聆聽一下，接住他們！

祝福 一切順利

短句示範

哈囉你好：

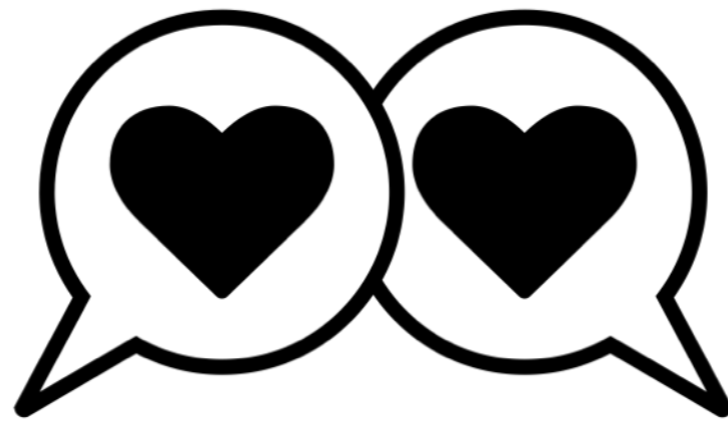
我是___的___年級學生。

在遊戲裡扮演___角色，就像現實中的___。
這個角色讓我印象深刻的是___

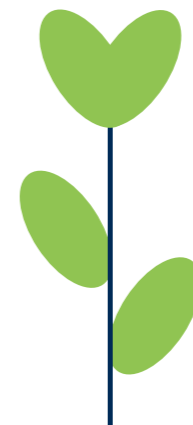
我最重要的啟發是___

想給你打氣，___

祝福

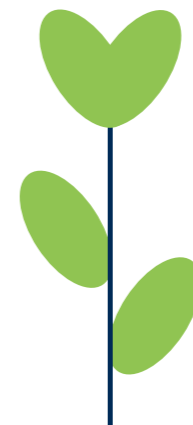


寫一封信給青年
他們會回信喔！



第四堂課

走吧！真實機構



這次合作的機構

詳細可見教師手冊p49、50



財團法人
台北市基督教勵友中心
Good Friend Mission
A Center for Youth & Youth to be



慈懷基金會



Changshouyuan Social welfare Foundation
張秀菊
社會福利慈善事業基金會



財團法人 **善慧恩社會慈善基金會**
GWG Social Charity Foundation