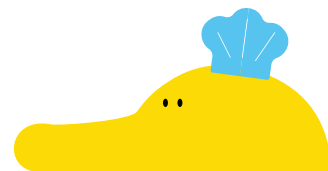


Play School

角色卡
麵包店



性格：有福同享、在乎社區大小事

麵包店老闆、學徒、收銀員

你不能重啟和幸福之家的合約。

麵包店老闆拿過全國烘焙大賽冠軍，帶著學徒們在街角開了一間小小的店面，是社區最受歡迎的麵包店，除了麵包好吃之外，受歡迎的原因也是因為店裡的人都很善良，熱心助人。

● 除非沒有人繼續抗議。

Play School

角色卡
里民



性格：愛恨分明、會為了目標堅持到底

阿姨、阿伯、大姐、大哥

你必須大聲斥責
幸福之家！

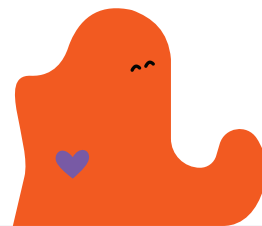
美滿社區的里民們都是二三十年以上的老住戶了，彼此之間相當熟悉，也常常一同出遊。維護社區安寧是所有人共同的目標。

● 除非有人主動關心孩子的安全。

Play School

角色卡

阿庭家屬



性格：謙虛謹慎、低調且埋頭苦幹

阿公、阿嬤、叔叔、姑姑

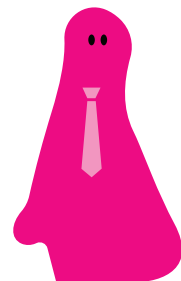
你不能主動告訴 里民阿庭的故事。

阿庭的爸媽在他小的時候，丟下他就跑了，至今沒有聯絡。因為開小吃店的關係，每天早上4點起來備菜，結束營業可以休息的時候也已經半夜11點了。自從阿庭高一休學之後，常聽到阿嬤的嘆息。雖然算不上有錢，也努力讓阿庭有好的學校可以讀，努力了大半輩子，就是希望家裡人都能過上安穩的日子。

● 除非里民試著關心阿庭的過去。

Play School

角色卡
幸福之家



性格：善良包容、期待能夠互相理解

執行長、社工

角色限制

你不能說出執行長
過去的故事...

雖然是一個平凡的機構，偶爾也會收到一些鼓勵，認真的相信這群弟兄們不該被放棄，不斷嘗試讓更多里民了解他們。幸福之家有職業體驗與心靈成長的課程，幫助弟兄們遠離毒品。現在的執行長過去也接觸過毒品，來到幸福之家後，透過這些課程重新回到社會，還完成了博士學位呢！

● 除非有人肯定機構的努力。

角色故事

Play School

角色卡

幸福之家學長姐



性格：認真努力、看起來很兇其實很善良

學長、學姐

你不能和大家講有些學長姐開店。

一群二十出頭的年輕人，平常總是笑臉迎人，雖然和阿庭一樣，曾經因為某些原因走上了藥物成癮的道路，不過因為有幸福之家才找回與別人的連結，慢慢讓生活步入軌道。甚至有一些學長姐在別的社區開了自己的店。

● 除非有人關心你最近的生活。