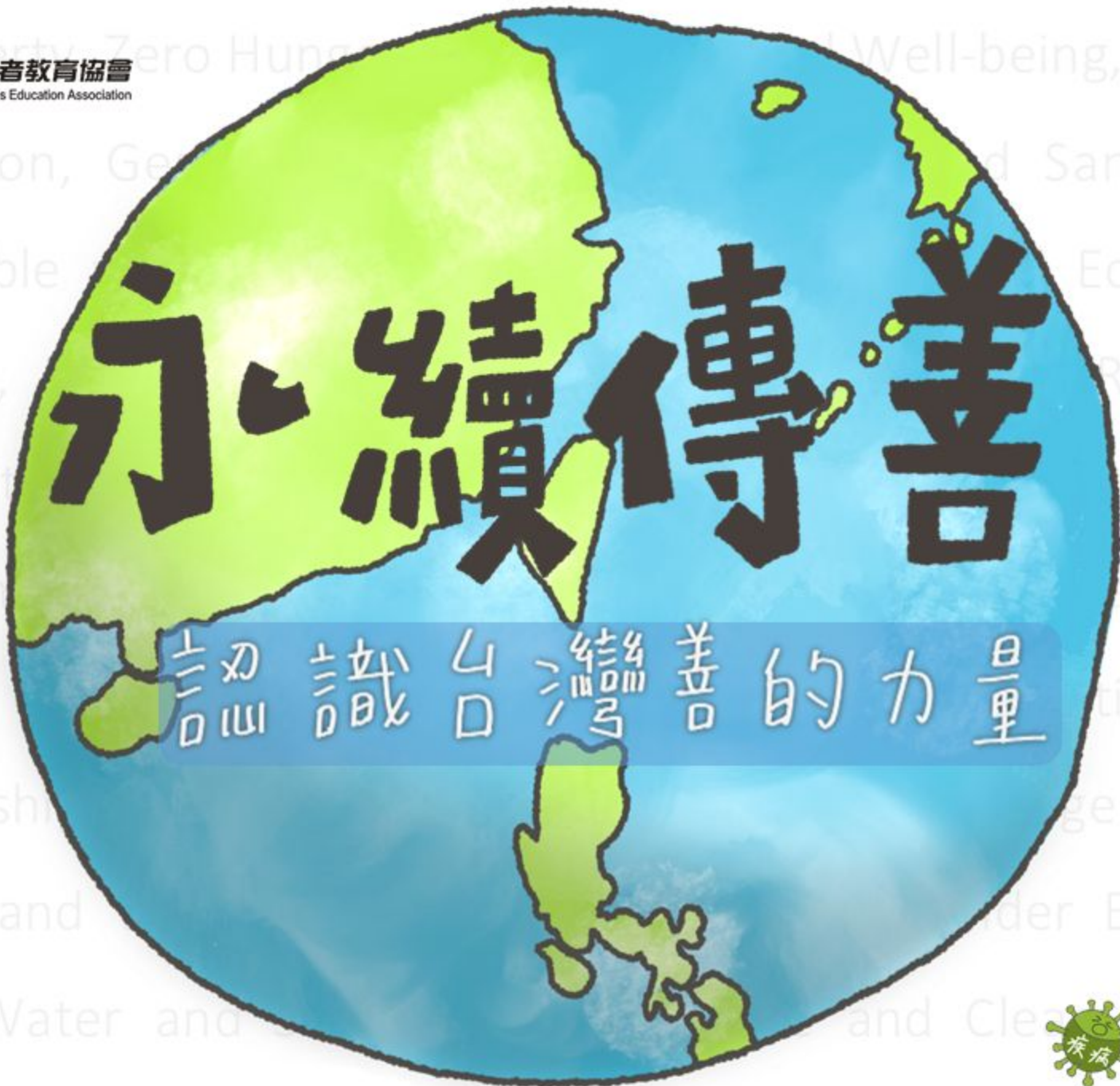




得勝者教育協會
Champions Education Association



永續傳善

認識台灣善的力量



逆轉青年，

傳善未來



SDG 4



優質教育，為確保每一個人都能有接受公平、可負擔、高品質學習的機會，如大學教育

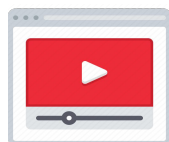
那想請問同學們，該如何讓每個人都有機會接受優質教育呢？



永續傳善

認識台灣善的力量

誰做到了呢？



影片 -> PLAY





一支影片的時間

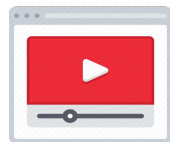
- 為甚麼原舞社學生對於這個社團有如此大的團結與向心力呢？
- 原舞社老師在經營社團有什麼困難的地方？
- 影片中提到一句話：「一位有使命感的老師，一群願意的學生，加上_____的協助」，這是甚麼單位呢？

永續傳善

認識台灣善的力量



誰是普仁？



影片 -> PLAY





快問快答 1

普仁基金會藉著社會捐款，在過去20多年來，幫助約莫多少個弱勢青年**穩定就學**呢？補助多少間**學校**？多少個**國中社團**呢？





快問快答 1

普仁基金會藉著社會捐款，在過去20多年來，幫助約莫多少個弱勢青年**穩定就學**呢？補助多少間**學校**？多少個**國中社團**呢？



**超過15萬個弱勢學生、
超過40所學校、250個國中社團**



快問快答 2

普仁青年關懷基金會 有哪三個**計劃**？

主要協助的對象**是誰**？





快問快答 2

普仁青年關懷基金會 有哪三個**計劃**？

主要協助的對象**是誰**？

引導計畫-幫助青少年找到自信心, 願意就學

助學計畫-弱勢學生可以穩定就學

育成計畫-幫助優秀弱勢青年職涯輔導資源。





快問快答 3

普仁基金會執行長在影片中提到

希望透過專案**啟動什麼**？





快問快答 3

普仁基金會執行長在影片中提到

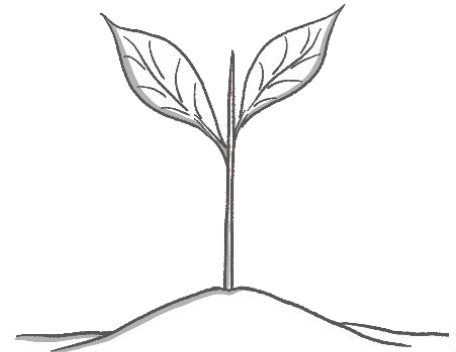
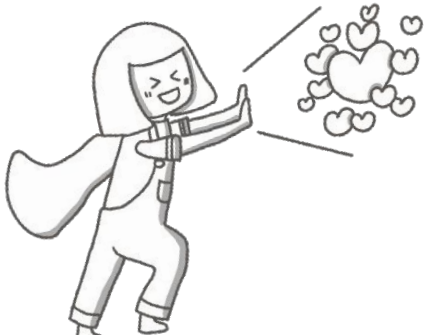
希望透過專案**啟動什麼**？

「善的循環」



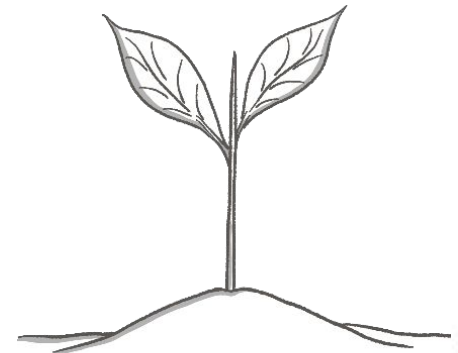
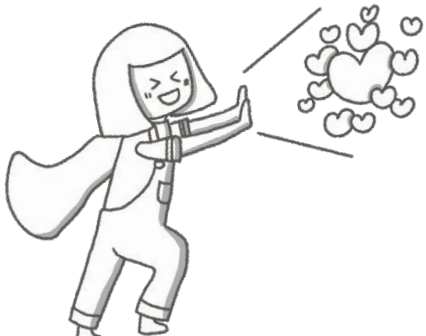


從一群中原大學慈暉社的社友看見弱勢學生的需要而開始，直到2000年正式成立基金會，利用三個大計畫：
助學計畫、引導計畫及育成計畫，幫助社會上的弱勢青少年。





普仁支持弱勢學生及學校社團，用「大手」牽著「小手」，期待能夠讓弱勢學生擁有與在座各位同學一樣的教育資源，**不因為環境的限制及條件缺少實現夢想的機會**唷！



我能啟動「善」的循環

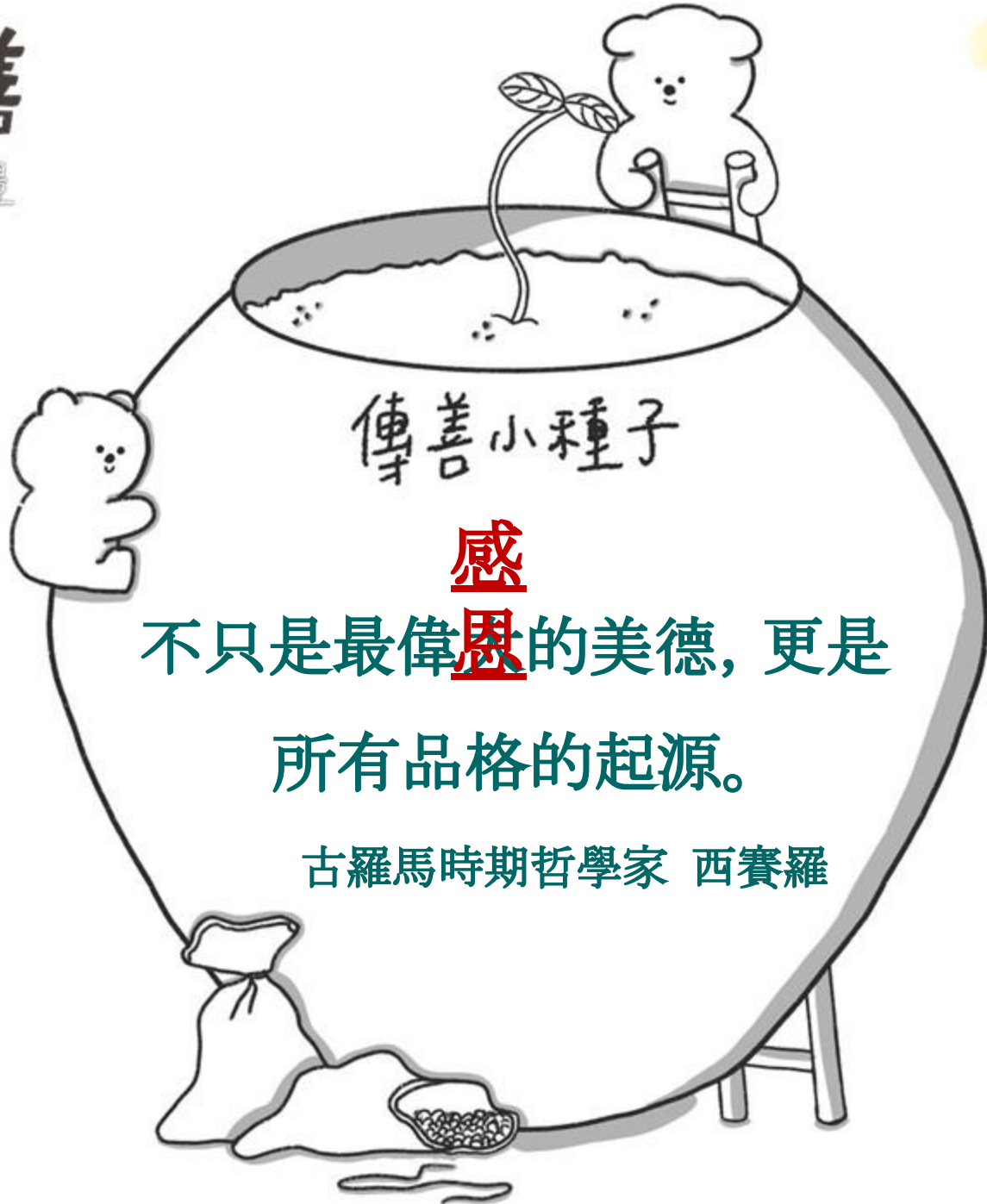


- 認識普仁青年關懷基金會後，你認為還可以怎麼樣達到SDG 4優質教育，讓每個人都可以公平地受到教育呢？
- 我想要如何貢獻這個社會，啟動善的循環呢？



永續傳善

認識台灣善的力量



永續傳善

認識台灣善的力量

核心品德 - 感恩

對於別人給予的幫助，
以言語或行動表示謝意



永續傳善

認識台灣善的力量

SDGs辨識員

我認為

這個單位正在做的事

可以推動...





1 消除貧窮



消除貧窮

扶助經濟弱勢學生，提供獎學金支持學生穩定就學、施以培力課程，增進學生就業軟實力

4 優質教育



優質教育

倡導適性教育，為學生安排個別諮詢或引導人員提供多元看法或專業知能，刺激孩子成長





聽完今天的課程之後，你認為有沒有什麼感恩行動可以實踐在你目前的生活中呢？請將它寫下來。

生活小改變

永續傳善

認識台灣善的力量



把良善的力量傳出去 讓愛的行動不斷延續

傳善有你我，牽手世界往前走



學生課後問卷

- 可發下紙本問卷，或是掃描位於 學習單及PPT的QR Code，填寫學生問卷回饋表單！



**你的回饋非常重要
喔！**

永續傳善

認識台灣善的力量



(以下為擴充教案適用 內容)



永續傳善

認識台灣善的力量

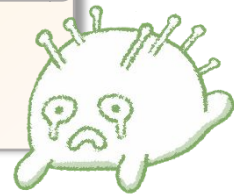
逆轉青年，傳善未來

善，可以很不簡單



傳善教育協會

我是行「善」企業家



- 每組將會拿到兩張8開海報紙及色筆，
請於**25分鐘**內討論如何創立一間良善企業。
- 其中一張可利用聯想心智圖進行討論，
之後請整理討論內容於另一紙張，
待會將進行**企業理念發表** 唷！





□ 討論內容須包括：

1. 企業名稱與理念 (想透過企業...)

參考答案(以普仁為例): 普及仁愛精神, 讓每個人都能公平受教育。

2. 企業服務的對象 (看見特定對象有什麼樣的需求?)

參考答案: 清寒學子、有優秀才華及興趣的弱勢青年, 常因為家庭經濟較為貧困, 沒有辦法安心就學。

3. 企業服務項目 (你們將如何幫助特定對象, 並且如何達到善的循環, 以此回饋社會?)

參考答案: 普仁以助學計畫、引導計畫、育成計畫等項目, 扶持鼓勵清寒學子完成學業, 並給予獎助學金及相關職涯輔導。

4. 企業連結哪一項聯合國 SDGs 國際發展指標?

參考答案: SDG 1 消除貧窮、SDG 4 優質教育

永續傳善

認識台灣善的力量

哪一組是 最佳傳善企業呢？

